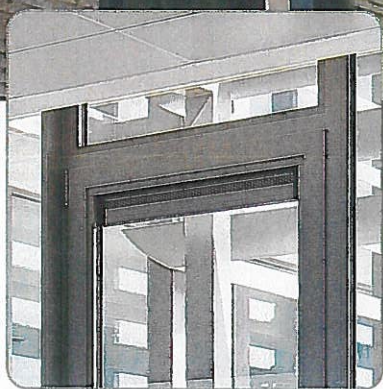




Creating healthy spaces



## THM90<sup>EVO</sup>

Aérateur autoréglable plat, idéal pour les portes coulissantes

## Introduction

Le THM90<sup>EVO</sup> est un aérateur à clapet plat à rupture de pont thermique pour application sur vitrage de châssis en aluminium, bois ou PVC, idéal pour les portes coulissantes. La grille intérieure plate perforée fait office de moustiquaire et est facile d'entretien. Un clapet auto-réglable classe P3 est intégré afin de garantir une bonne étanchéité à l'eau (aussi en position ouverte) et également pour éviter les courants d'air.

Trois types différents du THM90<sup>EVO</sup> sont disponibles, chaque pour des différentes épaisseurs de vitrage: le THM90<sup>EVO</sup> (20, 24, 28, 33 mm) pour montage sur le vitrage, le THM90PB<sup>EVO</sup> (20, 24, 28 mm) pour montage en-dessous le vitrage, et le THM90TR<sup>EVO</sup> (20, 24 mm) pour montage entre traverses. Le THM90<sup>EVO</sup> est seulement approprié pour usage au rez-de-chaussée.

## Produit

- Entièrement plat profil extérieur et intérieur en aluminium: le THM90<sup>EVO</sup> convient parfaitement pour les châssis coulissants et les vérandas.
- Auto-réglable (P3)
- Peut être monté tant sur le vitrage (THM90<sup>EVO</sup>), au-dessous du vitrage (THM90PB<sup>EVO</sup>) ou entre profils (THM90TR<sup>EVO</sup>)
- Rupture de pont thermique
- Pare-insectes
- Commande: manuelle, par cordelette, par tringle ou motorisée
- Entretien facile
- Seulement approprié pour usage au rez-de-chaussée

## Caractéristiques techniques

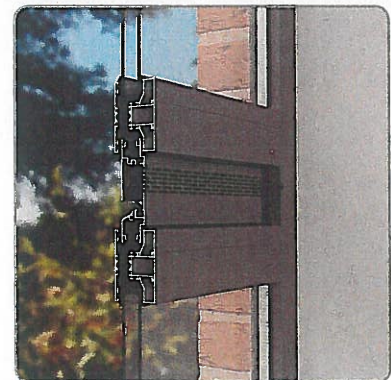
Données pour le calcul du niveau E & la déclaration PEB (Belgique)	
Débit q <sub>l</sub> sous 2 Pa	52,0 m <sup>3</sup> /h/m
Débit q <sub>l</sub> sous 10 Pa	58,0 m <sup>3</sup> /h/m
L0 sous 2 Pa	0,05 m
L0 sous 10 Pa	0,22 m
Surface	0,09 m <sup>2</sup> /m
Classe d'autorégulation	Classe P3
Réglable en	5 positions
Valeur U	3,79 W/(m <sup>2</sup> .K)
Débit de fuite en position fermée sous 50 Pa < 15%	Oui
Pare-insectes	Oui
Etanchéité à l'eau en position fermée	Jusque 650 Pa
Etanchéité à l'eau en position ouverte	Jusque 100 Pa
Rupture de pont thermique	Oui
Facteur de multiplication (m <sub>sec,i</sub> ) et de réduction (f <sub>ac</sub> )	
Extraction naturelle (Système A)	1,36 / 1,00
Extraction mécanique (Système C)	1,22 / 1,00
Utilisation dans le Système C*	1,22 / 0,94
Utilisation dans le Système Healthbox® II configuration 3	1,22 / 0,65
Utilisation dans le Système Healthbox® II configuration 1	1,22 / 0,45
Utilisation dans le Système Healthbox® II configuration 2	1,22 / 0,40
Confort	
Affaiblissement acoustique D <sub>n,e,w</sub> (C,C <sub>tr</sub> ) en position ouverte	26 (0,0) dB
Affaiblissement acoustique D <sub>n,e,w</sub> (C,C <sub>tr</sub> ) en position fermée	45 (-1,-1) dB
Dimensions	
Réduction de vitrage	90 mm
Hauteur totale	105 mm
Épaisseur de vitrage THM90 <sup>EVO</sup>	20, 24, 28 ou 33 mm
Épaisseur de vitrage THM90PB <sup>EVO</sup>	20, 24 ou 28 mm
Épaisseur de vitrage THM90TR <sup>EVO</sup>	20 ou 24 mm



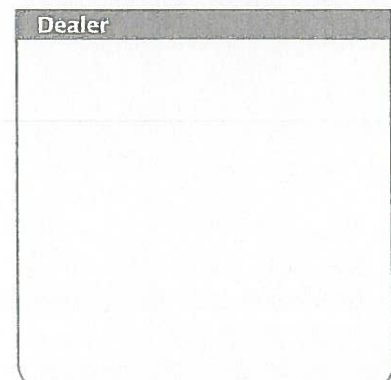
THM90<sup>EVO</sup>



THM90PB<sup>EVO</sup>



THM90TR<sup>EVO</sup>



Sous réserve de modifications techniques.  
Vous pouvez télécharger la version la plus récente de cette brochure sur [www.renson.eu](http://www.renson.eu)

N.V. RENSON® Ventilation S.A • Maalbeekstraat 10 • IZ 2 Vijverdam • B-8790 Waregem  
Tel. +32 (0)56 62 71 11 • Fax +32 (0)56 60 28 51 • [ventilation@renson.be](mailto:ventilation@renson.be) • [www.renson.eu](http://www.renson.eu)

